

WAVREILLES

R.P.

S^t MICHEL

LIBRAMONT

1941

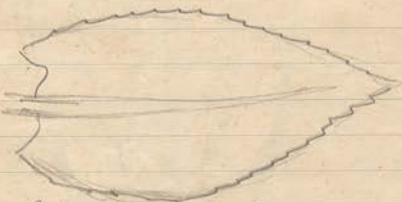


Fond des Vaux, Suisse

2



Hygroamblystegium fluviatile



Brachythecium zionlense

Warme.



Rhacomitrium aciculare

ARC-ULB-DUV-0035



Banks.

?

Drepanocladus
aduncus.

Hypod. Bouffon

4

Bou Route en contreforts
legere pente → S

bande de buis avec Endymion
Etré de grade et recouvrement
seul 60-70%

Veget. les diverse -
Futur Grand Parc
recouvrement 50%

Sous-futaies : arbres de 7-10 m -

Acer pseudoplatanus Rec 90
Acer platanoides

Sambucus nigra 2

Conifères -
Ulmus -

Herbes - Endymion	3-4	5
Brenonce	3-4	2
Salsedolon	5-3	5
Tili. mas	2-5	5
Polygonatum	4	3

Urtica 2
 Aoxa 2
 Mill. effusum 4 - 4 5
 Prv. compans nb
 Rubus
 Mohranga
 nb plantules acer

Propyl. nb couche feuille

Héhe et chêne -

humus rarifié

Sur sable argileux

Grain

Mais terreau très peu
abondant.

Antirrhinum hypod.

4 arces sous très grand chêne

et héhe - courent 60 -

Trame de Luzula silvatica
en fleurs -

nb Framboisiers -

nb restes de Pteris -

Lonicera

Tenoreum

Mellium

1 peu ~~Sp. 1000~~ Senecio

remoransis jeunes -
Bonne régénération 2^e héhe

Du pied d'1 chêne, playe

de Muguet -

à feuilles épaisses

Marrubium - assez bien
représenté

Waverilles.

Belouze vide sur Co exp. 5 en
pente

Stade central Kalsia 3-3
Felt. v. n. 2-2

Sedum reflexum 3-2

Sed. f. n. +

Galium ?

Clad. convoluta 4-3

purcata 3-3

Ceta. aculeata 2

Or. piliferum 2-

Thymus 1

Pot. verna 1

H. pilonella

A. retsella +

+

Précédé sur pierres J. 1 st.

à Pam. bord purpurea

W 1

Plantago lanceolata 2 fecht.

8)

2. Prairie dense à
Ruellaria et

Festuca avec
nb fl. d' *Trifolium*
serotinum -
Tris. Lutescens.

Wavreilles - pre a Ophrys -

9

5 x 5 m -

<i>Buzia media</i>	3	3
<i>Carex glauca</i>	2	2
<i>Festuca ovina</i>	2	2
<i>Hordeolera</i>	2	2
<i>Helictis</i>	2	
<i>Plant. lanceolata</i>	1	
<i>Anthyllis</i>	1	
<i>Genista sagittalis</i>	2	2
<i>Amph. hibernica</i>	2	2
<i>G. anglica</i>	2	2
<i>Ononis spinosa</i>	fulid	+
<i>Quercus peduncul.</i>	"	+

<i>Ophrys asarifolia</i>	2	
" <i>muscaria</i>	1	
<i>Delphinium ajacis</i>	2	2
<i>Cirsium</i>	2	3
<i>Cystis</i>	+	2
<i>Plant. media</i>	2	2
<i>Tenax plantaginifolia</i>	2	
<i>Saxifraga</i>	2	
<i>Lotus cornicul.</i>	1	
<i>Pot. reptans</i>		

Ophrys

10

D. pilosella 1
Frag. vesca 2
Cantabrica jaica +
Porcus erectus +

En débris
Por. erectus → 4
Silva pratensis

En débris sans des parts
Caloglossum amide

Alun
Globularia villosa de en
 en à *Silva cembra*
Bora chyp. formosum
Ophrys aculeata
Festuca dimorpha
 Restes de *Gentiana germanica*

Forêt SM En bois Forêt Trambles-bourbais (M)

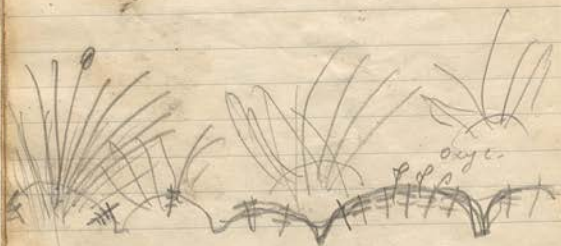
Grands *Orchide pubes*
Silva
Querc. robur
Tuimus exaltor.

En bois très *lysatice* 5-5
Sphagn. de nigolussee jeune
Psostata +
Polytr. vertic 2
Lycni. lysatice 2
Fil. Fumina 2
Spumosa 2

Sph. - Polytr. grand.
Vaccinium Myrtillus

Endroits
 + mély- *Tremula*
Molinia

Lonicera *Longula obtusa*
Pole. nemoralis *Lysim. nemoralis*
Digitalis *Androsanthus*
Scleroma hirsuta *Oxalis*
Juncus
Epiphr. Fumosa *Hepaticites un.*
Bellis perennans



Entre vers bois de Bouleaux
à Malinid.

2 Vacc.
Alnus glutinosa
Taxus holis
Desch. flexuosa

Saxif.
Entre M. sph. cymb. et mellea.

Cerre 8 x 8 -
Fagne du Rouge Ponce
70 m. de la route.

Aspect général : grande fagne plate
à *Ericophorum vaginatum* et
Sphagnum; avec îlots de
Vacc. ulg. et mytilles.
Plante de bouleaux très espacées

Shale arbustive 5-10% rec.
Betula pubescens 2-2

Shale herbacée 10%

<i>Ericophorum vaginatum</i>	4-4	très
<i>Ericophorum vaginatum</i>	3-3	calcaireux
<i>Oxycoccus quadrip.</i>	2-3	
<i>Calluna vulgaris</i>	2-2	
<i>Betula pubescens</i>	1-1	
Champignon	+	
<i>Sphagnum</i>	5-5	
<i>Sph. cymb.</i>	1-1	} commun
<i>Sph. juniperinum</i>	2-3	
<i>Chysohypnum</i>	1-2	
<i>Embodon Schreberi</i>	+	} Rem. avec Calluna
<i>Dicranum undulatum</i>	+	
<i>Cladonia chlorophaea</i>	+	

14

En debas

Picea excelsa +

Epiphyte

*Parasitium perforans**Parasitium perforans*

Cascade contre les pignes

Quercus phyllodes

On Cascade

80%

70

Rhus aciculosa

4-4

Rhus

2

Forsydia

1

Sc. undulata

1

Rhus aciculosa

+

Scaparia

2 phylloides

pH = 6,6

On la pte riv. de la Fond-

On riv. ± plates

Sc. undulata 5-5

autre esp. 2

On Cascade, la longueur en
flus. Monon+ *Scaparia* +
l'autre

Pont.

Un peu avant, courant rapide

ent. sous eau à 5-10 cm sous eau
recouvrement 1/4

Fontinalis 3-4

Scapania 3-4

Brach. vulgare 3-4

Lemanea 2

courant

Cuscute

pH 6,9

Tube / 4 m 2 . but sous eau
courant rapide

Brach. vulgare 5-5

Mull. fluviatile 2-5

Scapania undulata 1-5 C

L'autre 2-5

Fontinalis 2 T

Cladophora vert 2

17

aus Picea in F & V.

Peziza concolorata

Monstera

Helianthemum C. phalaris felleus

Neotria -

lycopodium +.

Plantula acer pseudo-plat.

Mosses -

Hepaticas -

Lebramond

Hêtres ds. sapins bord
du bois
De toute taille - la part
ouest de lichens

Un avec Mousses -
Tous avec Mousses à la base

bois

Sol

Desch. 44

Phos +

Polyp 2

Luzul 1

Mytilus → 3

20



Sulle
mull

se

se
pe
den

o
+ o mull

f₁₄ =
3,5

mulli
sul pi

21



Thuller this
sterile
on L. paramu.
Toul den

150 f₁₄ = 3,7

22

Sur taches blanches de
 marte, un grand nombre
 RPT est rouge
 BPB → mercurium
 astring

Les lichens

Moy



enroules crochets

Saxatile

Pert - Pan amb. fine

Femelle de l'air

per l'p. in
 struacia

23

Bons clair Chén
 Q. robur

Frons -

lichens en come de cerf (catal)
 + clatomin
 + les 2 Zverina + Marox
 + le lichen platymer
 U. com. cerat
 + 1/2 U. com.

Branches

Parasit. perfur. can

Sol - Chen

Marte Q. robur 3-1
 P. ag. 3-1
 B. l. v. +

Vacc 5 5-5

Plum. 4-3

Luzula nemoralis 1-2

Melampyrum 2-2

Calluna 2-2

Deschampsia 2-2

Gal. hirsuta +

D. v. 2+

24

Cupressus arborescens 3

Picea canadensis +

Polypodium 2

Serpent - Forêt claire
de Chamagel Hétéro
(rouge)Pomme blanche de Duché d'
Angoulême
avec le ...Melon
Ses ...
lourde ...Noir ...
pomme ...
Noir ...

Le Cupressifère sans ...

25

Sol raviné
partout

No

No

No

No

No

No

No

No

No

No

No

No

No

No

No

No

No

No

No

No

No

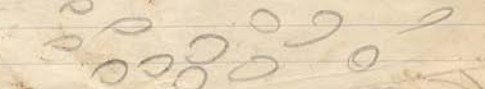
No

No

No

No

to un terre brun
terre jaune brun
mb pour




26

Q. robur

Myr. pubescens

Holcus - Digitalis

Oni. Rana

Digitalis
Myr. pubescens
Agrostis

Barb. us

Myr. pubescens
Agrostis

Hyge. Lomaxia stewartii f. *strucke*

Endoceras

Endi. : Chaetophora

